



Una nueva filosofía de trabajo: más rápido, más cómodo, más seguro.

WAMContent cambiará la forma de gestionar su información e imagen en Internet. Su arquitectura abierta utiliza tecnología de última generación, basándose en los estándares COM+ y XML.

Gestión de Contenidos

WAM Content trabaja de forma distribuida mediante los siguientes módulos:

- ▶ **Sistema de administración:** contiene el sistema de edición y gestión de los contenidos.
- ▶ **Sistema de presentación:** muestra el resultado final del Sistema de Administración; contiene únicamente los datos que hemos publicado desde éste.

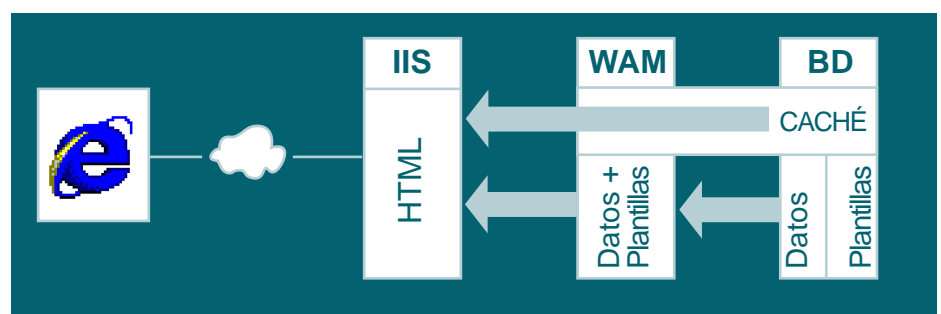
Puede disponer de múltiples sistemas de Presentación, que se administran y activan dinámicamente. Es posible mantener varias replicas de la web sincronizadas siempre, sin ningún coste adicional, al no ser necesaria ninguna herramienta de clonación ni de replicación.

Montar un Sistema de Presentación será tan fácil como ejecutar el instalador de WAMContent y publicar desde el Sistema de Administración.

Gestión de Contenidos en XML

WAMContent se apoya en la facilidad del lenguaje XML para separar los datos y contenidos del diseño y la presentación. El uso del lenguaje XML en el tratamiento de los contenidos nos permite:

- ▶ **Reutilización**, tanto de contenidos como de estructuras y plantillas.
- ▶ **Rápida actualización** de los contenidos, gracias a la intuitiva interfaz web de WAMContent, que permite filtrar y buscar con rapidez y en pocos pasos.
- ▶ **Restricción** de permisos según los usuarios, accediendo y modificando únicamente los tipos de contenidos que se desee, hasta un nivel de detalle máximo, si así se requiere.



Sencillez de manejo

WAM Content tiene una curva de aprendizaje muy baja. Con una sencilla formación y sin conocimientos técnicos especializados puede manejarse fácilmente.

Permite acceder a crear y modificar, de manera sencilla, los contenidos en modo de edición y previsualizarlos antes de su publicación definitiva.

Todos los usuarios pueden trabajar de forma más coordinada, ya que lo hacen sobre unos mismos datos centralizados.

Para que los usuarios trabajen con WAMContent, sólo es necesario un equipo con navegador web. Esto permite trabajar desde cualquier puesto, incluso remotamente desde casa, sin instalar ninguna aplicación en el ordenador.

Requerimientos de SOFTWARE

► Puestos cliente

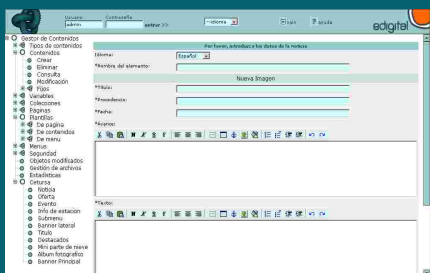
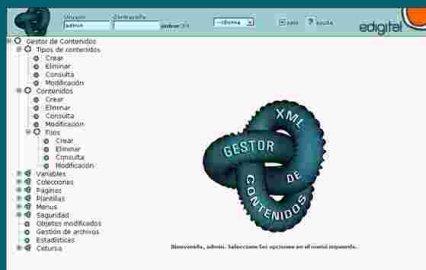
Internet Explorer 6 o superior.
Analizador XML de Microsoft (público y gratuito).

► Servidor del Sistema de Administración

SQL Server 7.0 o superior.
Analizador XML de Microsoft (público y gratuito).
IIS 5.
Windows 2000 Server SP 2.
Servicio MSMQ de Microsoft (incluido en el S.O.).

► Servidores de los Sistemas de Presentación

SQL Server 7.0 o superior.
Analizador XML de Microsoft (público y gratuito).
IIS 5.
Windows 2000 Server SP 2.
Servicio MSMQ de Microsoft (incluido en el S.O.).



Más información de WAMContent en:
www.edigital.es

E-mail: comercial@edigital.es

Tlfs: 915239604/06

Dirección: c/Zorrilla, 23,3º izda.; 28014 Madrid

edigital

WAM Content
Gestión de Contenidos



Gestión de Caché

Se puede integrar cualquier contenido estático que se desee de forma muy sencilla. Esto permite adaptar desarrollos nuevos o ya existentes, e integrarlos con facilidad.

Una vez generada una página dinámica, no se vuelve a generar hasta que no cambia alguno de sus contenidos, pues queda almacenada en la caché interna de WAM Content, acelerando enormemente el tiempo medio por página servida.

Conectores, Integración de la información y Aplicaciones existentes

El reaprovechamiento de la información de la que dispone la empresa y la integración con sistemas Back-Office u otras plataformas y desarrollos será posible a través de los conectores de WAM Content. Estos conectores son intermediarios entre bases de datos y aplicaciones externas de cualquier tipo.

Seguridad

WAM Content tiene integrado su propio sistema de seguridad basado en perfiles de grupos de usuarios:

- Seguridad sobre funcionalidades genéricas complementada con seguridad sobre contenidos (tipos de contenidos, colecciones de contenidos, plantillas...).
- Seguridad configurable desde un nivel muy básico hasta un nivel máximo de detalle, adaptándose a la política de seguridad de su empresa.

Escalabilidad

WAM Content es completamente escalable, tanto en vertical (mejores máquinas), como en horizontal (más máquinas), debido a las características singulares de su arquitectura abierta.

Publicación multicanal

Al contar con contenidos separados del diseño en su gestión, podrá asociar en cada momento la plantilla (diseño) adecuada al contenido, según el canal al que vaya dirigido (WAP, IIV, PDA...). Los cambios en los contenidos se reflejarán automáticamente en todos los canales y recursos donde aparezca.

Soporte para múltiples idiomas

La gestión de idiomas es dinámica, pudiendo crear y eliminar tantos como se deseen. El hecho de manejar por separado los datos y el diseño permite reaprovechar estructuras y diseños comunes a los diferentes idiomas, siendo los contenidos (datos) los únicos que cambian.

Sincronización de ficheros

Asociados a los contenidos dinámicos, es posible integrar todo tipo de ficheros (imágenes, vídeos, etc.) que se enviarán al Sistema de Administración desde nuestro puesto cliente, y que éste, posteriormente, distribuirá de forma automática a los Sistemas de Presentación.

Estadísticas

WAM Content genera estadísticas en todos sus Sistemas de Presentación. Dichas estadísticas registran todos los accesos al sistema, no sólo en relación a las páginas, sino también a los contenidos. De esta forma es posible conocer el número de visitantes de cada contenido.